



REF: # 9504

TORREVIEJA



INFO

PRIJS:	750.000 €
TYPE HUIS:	Villa's
PLAATS:	Torre Vieja
SLAAPKAMERS:	3
Badkamers:	4
Build (m2):	280
Plot (m2):	400
Terras (m2):	60
Years:	-
Floor:	-
bericht	-



BESCHRIJVING

HUISVESTING IN EEN GECONSOLIDEERDE URBANISATIE AAN DE KUST Het bestaat uit 3 slaapkamers met 4 badkamers, woonkamer - eetkamer, keuken. Privézwembad, solarium / terrassen, airconditioning, vloerverwarming en sanitair warm water met aërothermie. Gelegen in Los Altos, (Samen Los Balcones). Zuidoost gericht. HET HEEFT alle diensten, scholen, ziekenhuizen, supermarkten op een paar meter afstand. Afstand tot de zee 3 minuten met de auto. Deze villa is gelegen in een van de bevoorrechte gebieden van de Costa Blanca Zuid, meer bepaald in Los Altos, op 5 minuten van Playa Punta Prima, Cala Ferry, dicht bij alle voorzieningen; restaurants, cafés, winkels, winkelcentra, scholen, ziekenhuizen, evenals toegang tot de snelweg.

ENERGETIC CERTIFIED



STIJL

- Modern

UITZICHT

- Panoramisch

AIRCO

- Centrale airco

AFSTAND NAAR :

Strand : 4 Km

Vliegveld: 60 Km

ORIËNTATIE

South east

TUIN TERRAS

- Open terras

VERWARMING

- Centraal gas
- Radiatoren

PROPERTY GALLERY













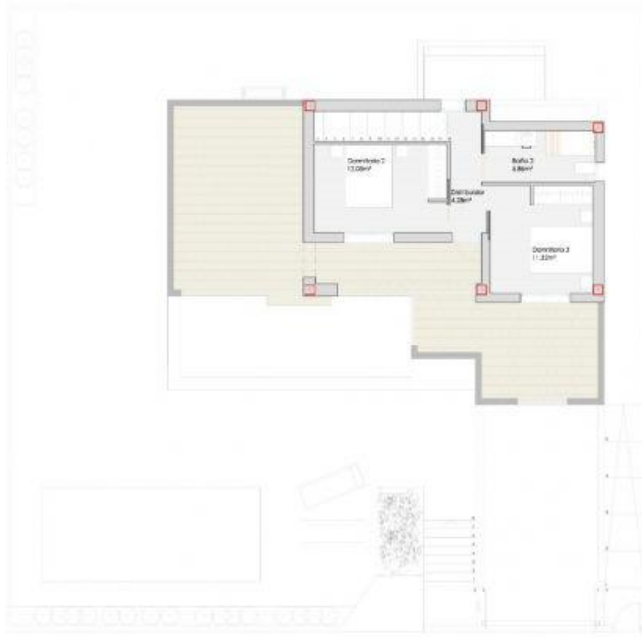


EDIFICABILIDAD PERMITIDA 6.3719 m²/m² = 148.79 m²

Superficie construida planta sótano 148.39 m²

Superficie construida planta baja 139.80 m²

Parche (no computable) 24.80 m²



EDIFICABILIDAD PERMITIDA 0.3719 m²/m² = 148.79 m²

Superficie construida planta sótano	150.83 m²
Superficie construida planta baja	104.26 m²
Superficie construida planta 1ª	44.50 m²
Total superficie construida vivienda	148.70 m²
Porche (no computable)	24.80 m²

1
proyecto
Altos de Torre Vieja, S.L.

10
proyecto
2 Viviendas y 2 piscinas



EDIFICABILIDAD PERMITIDA 0.3719 m²/m² = 148.79 m²

Superficie construida planta sótano	150.83 m²
Superficie construida planta baja	104.26 m²
Superficie construida planta 1ª	44.50 m²
Total superficie construida vivienda	148.70 m²
Porche (no computable)	24.80 m²

1
proyecto
Altos de Torre Vieja, S.L.

10
proyecto
2 Viviendas y 2 piscinas



EDIFICABILIDAD PERMITIDA 0.3719 m²/m² = 148.79 m²

Superficie construida planta sótano	150.83 m²
Superficie construida planta baja	104.26 m²
Superficie construida planta 1ª	44.50 m²
Total superficie construida vivienda	148.70 m²
Porché (no computable)	24.80 m²

proyecto: Altos de Torrealeja, S.L. 10 viviendas y 2 piscinas



EDIFICABILIDAD PERMITIDA 0.3719 m²/m² = 148.79 m²

Superficie construida planta sótano	136.39 m²
Superficie construida planta baja	139.80 m²
Porché (no computable)	24.80 m²

proyecto: Altos de Torrealeja, S.L. 10 viviendas y 2 piscinas



"OUR EXPERIENCE IS YOUR GUARANTEE"