



REF: # 12244

ROJALES (BENIMAR)



INFO

PRIJS:	355.900 €
TYPE HUIS:	Bungalow
PLAATS:	Rojales (Benimar)
SLAAPKAMERS:	3
Badkamers:	2
Build (m2):	113
Plot (m2):	124
Terras (m2):	31
Years:	-
Floor:	-
bericht	-



BESCHRIJVING

NIEUWBOUW HERENHUIZEN IN ROJALES Nieuwbouw moderne residentiële van herenhuisen en halfvrijstaande villa's in Rojales. Eigenschappen heeft 3 slaapkamers, 2 badkamers, gastentoilet, open keuken met woonkamer en directe toegang tot het terras, prive tuin met de parkeerplaats. Een opties voor een solarium en een prive zwembad tegen een meerprijs. Rojales is een mooi dorp met alle voorzieningen zoals supermarkten, apotheken, banken, restaurants en een natuurpark in de buurt. Er zijn 3 golfbanen in de buurt en de stranden met blauwe vlag liggen op slechts 10 minuten rijden, evenals waterparken in het nabijgelegen Rojales en Torrevieja. De luchthavens van Alicante en Murcia liggen op 45 minuten rijden.

ENERGETIC CERTIFIED



UITZICHT

- Panoramisch

AIRCO

- Centrale airco

PARKING NEE CARS

: 1

TUIN TERRAS

- Omheind
- Privé tuin

PROPERTY GALLERY









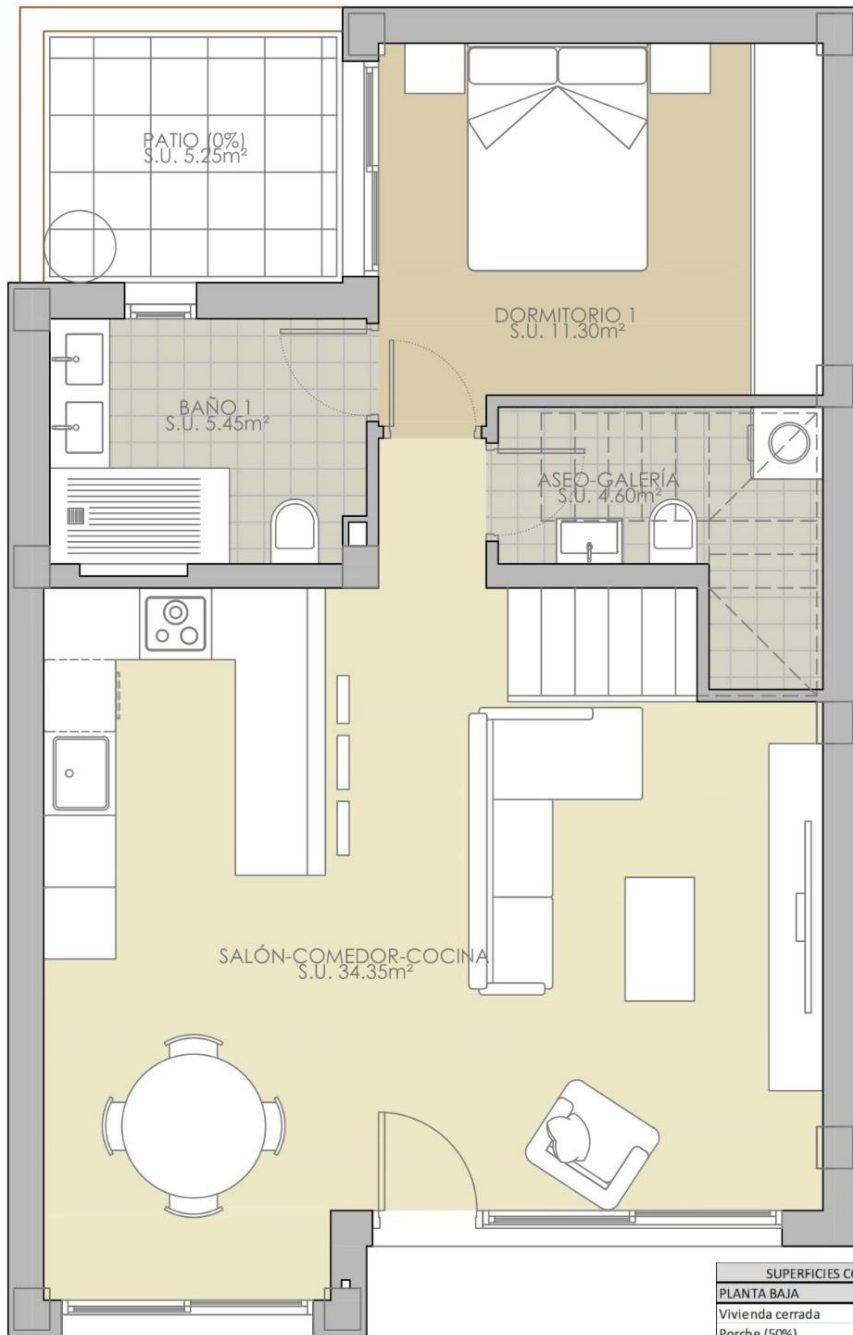




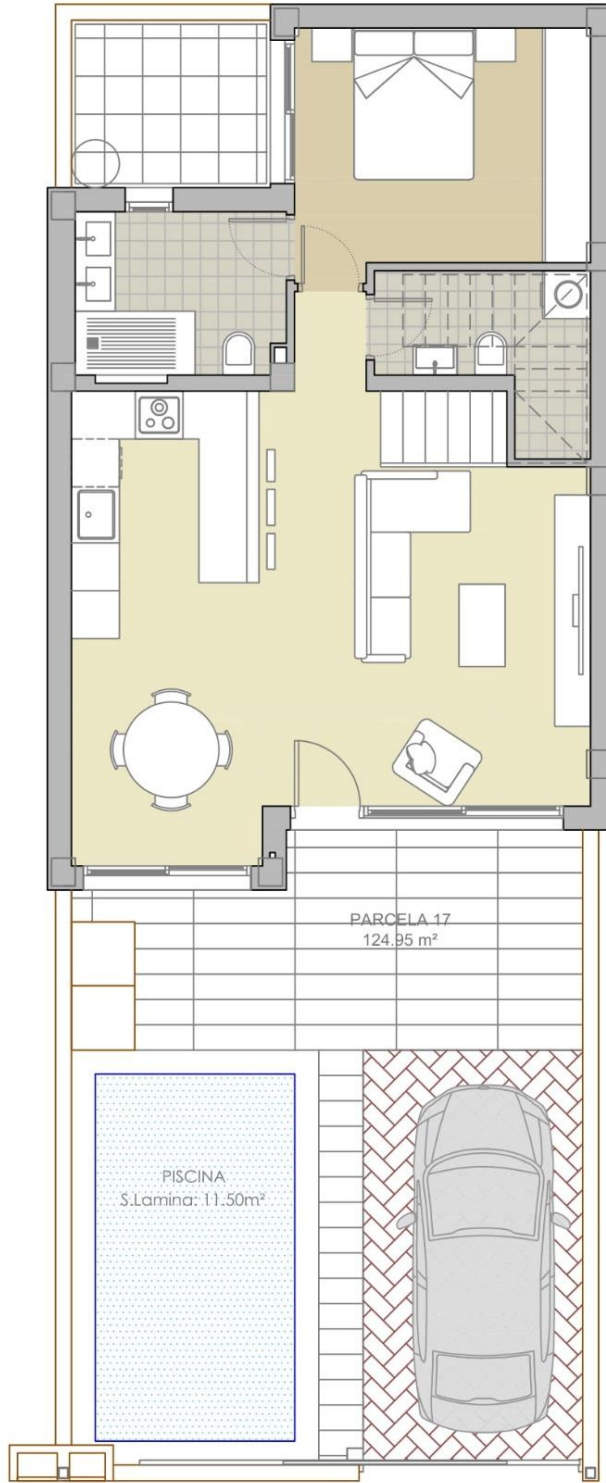








SUPERFICIES CONSTRUIDAS TOTALES	
PLANTA BAJA	
Vivienda cerrada	65,50 m ²
Porche (50%)	5,65 m ²
Patio (0%)	5,25 m ²
PLANTA PISO	
Vivienda cerrada	42,50 m ²
Terraza descubierta (0%)	26,80 m ²
PLANTA CUBIERTA	
Solarium (0%)	39,00 m ²
Escalera ext. (0%)	4,45 m ²
TOTAL	113,65 m²



7 VIVIENDAS ADOSADAS CON PISCINA

"PLANOS DE VENTA SIN VALOR CONTRACTUAL"

PARCELA 17

SITUACION:

C/ DOÑA MARÍA SATORRE
03170 - ROJALES (ALICANTE)

PROMOTOR :

PROYECTOS ALBA SALINA, S.L.

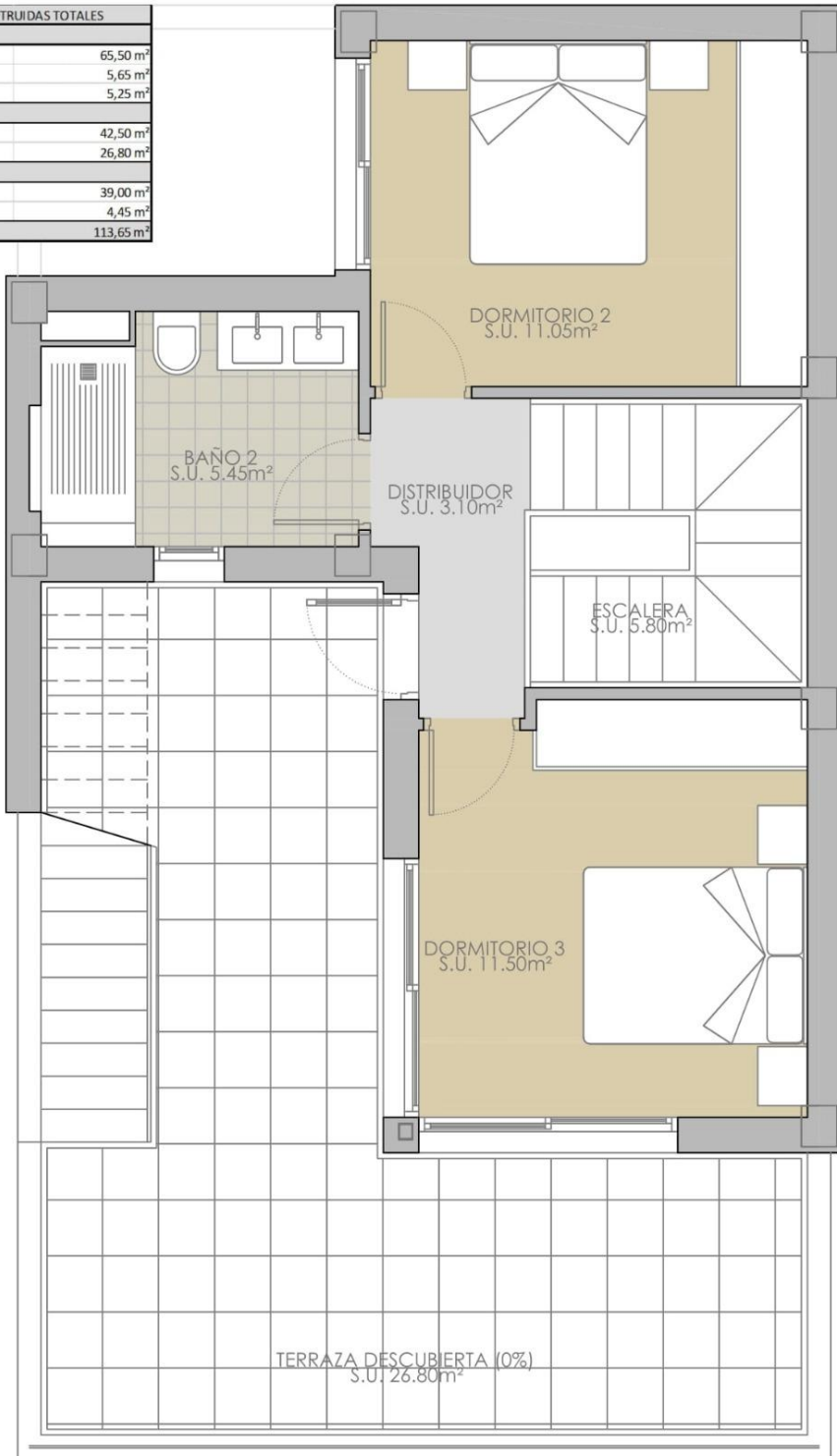
FECHA

ESCALA

JUNIO 2024

1/75

SUPERFICIES CONSTRUIDAS TOTALES	
PLANTA BAJA	
Vivienda cerrada	65,50 m ²
Porche (50%)	5,65 m ²
Patio (0%)	5,25 m ²
PLANTA PISO	
Vivienda cerrada	42,50 m ²
Terraza descubierta (0%)	26,80 m ²
PLANTA CUBIERTA	
Solarium (0%)	39,00 m ²
Escalera ext. (0%)	4,45 m ²
TOTAL	113,65 m²



"OUR EXPERIENCE IS YOUR GUARANTEE"