



REF: # 12184

TORRE PACHECO (SANTA ROSALIA LAKE AND LIFE RESORT)



#### INFO

<b>PRIJS:</b>	655.900 €
<b>TYPE HUIS:</b>	Villa's
<b>PLAATS:</b>	Torre Pacheco (Santa Rosalia Lake and Life Resort)
<b>SLAAPKAMERS:</b>	3
<b>Badkamers:</b>	3
<b>Build ( m2 ):</b>	210
<b>Plot ( m2 ):</b>	266
<b>Terras ( m2 ):</b>	61
<b>Years:</b>	-
<b>Floor:</b>	-
<b>bericht</b>	-



#### BESCHRIJVING

NIEUWBOUW VILLA'S IN OMHEIND PRIVÉRESORT IN PROVINCIE MURCIA Nieuwbouvilla's in een omheind privéresort in de regio Murcia, omringd door uitstekende golfbanen en op slechts 10 minuten van de zandstranden van de Mar Menor Zee. De villa bestaat uit 3 verdiepingen en heeft 3 slaapkamers, 3 badkamers, open keuken en woon-eetkamer, inbouwkasten, kelder, privétuin met zwembad en parkeerplaats. Gelegen in een afgesloten resort, met een hoofdingang en 24 uur bewaking. Het resort is ontworpen rond een indrukwekkend groen gebied van 126.000 m2. Het bestaat uit wandel- en fietspaden, sportfaciliteiten, paddle- en tennisbanen, een minigolfbaan, tuinen, hondenparken, recreatiegebieden, clubhuis.... Ook in het centrale gebied ligt het juweel van het resort, een kristalhelder kunstmatig meer van bijna 17.000 m2 wateroppervlak, omringd door witte zandstranden en palmbomen, dat een stukje Caribisch gebied naar de regio Murcia brengt. Er zijn 2 eilanden in het meer, waarvan één met een eigen bar, en er zijn ook "strand Chiringuitos" verspreid over het meer. Het resort is strategisch

gelegen op minder dan 4 km van het strand en de stad Los Alcázares, waar je verschillende watersporten kunt beoefenen, omringd door verschillende golfbanen en de stad Cartagena op minder dan 15 minuten rijden en 22 km van de luchthaven van Murcia, waardoor een breed cultureel, gastronomisch en sportief aanbod binnen handbereik ligt.

## ENERGETIC CERTIFIED



## UITZICHT

- Panoramisch

## AIRCO

- Centrale airco

## PARKING NEE CARS

: 1

## TUIN TERRAS

- Omheind
- Privé tuin





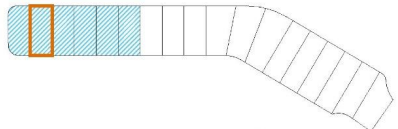






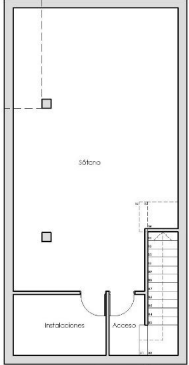




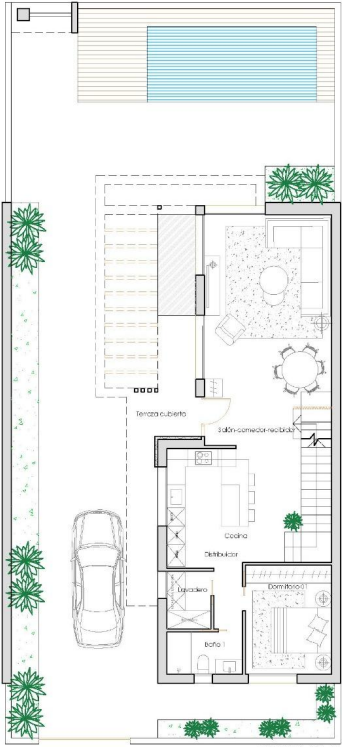


**CUADRO DE SUPERFICIES**

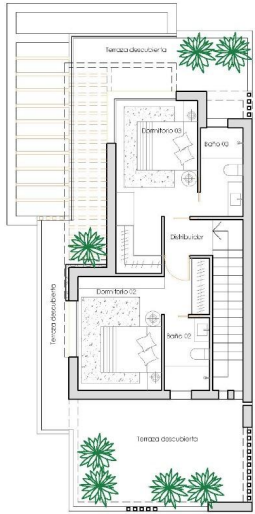
SUPERFICIE DE PARCELA	266,76m <sup>2</sup>
<b>PLANTA SÓTANO</b>	
SUPERFICIE	71,89m <sup>2</sup>
<b>PLANTA BAJA</b>	
SUPERFICIE VIVIENDA	89,73m <sup>2</sup>
PORCHE	17,24m <sup>2</sup>
<b>PLANTA PRIMERA</b>	
SUPERFICIE VIVIENDA	52,78m <sup>2</sup>
TERRAZAS	44,30m <sup>2</sup>
<b>SUPERFICIE CONSTRUIDA SOBRE RASANTE</b>	<b>142,50m<sup>2</sup></b>
PISCINA (2,50x5,60m)	14,00m <sup>2</sup>
JARDÍN	150,10m <sup>2</sup>



PLANTA SÓTANO



PLANTA BAJA



PLANTA PRIMERA

e:1/100







***"OUR EXPERIENCE IS YOUR GUARANTEE"***