



REF: # 11953

TORREVIEJA (PUNTA PRIMA)



INFO

PRIJS: 424.000 €

TYPE HUIS:

PLAATS: Torrevieja
(Punta Prima)

SLAAPKAMERS: 2

Badkamers: 2

Build (m2): 75

Plot (m2): -

Terras (m2): 59

Years: -

Floor: -

bericht -



BESCHRIJVING

NIEUWBOUW WOONCOMPLEX IN PUNTA PRIMA Nieuwbouw wooncomplex van 220 appartementen in Punta Prima, Torrevieja. Appartementen met 2 en 3 slaapkamers en 2 badkamers, open keuken met woonkamer, inbouwkasten, allemaal met grote terrassen. Appartementen op de begane grond met tuin en penthouses met solarium. Alle woningen worden geleverd met een ondergrondse parkeerplaats. De residentiële heeft tuin gebieden met zwembaden en paddle tennisbaan. Kinderen kunnen genieten van hun eigen kinderzwembad, evenals een kinderspeelplaats. Punta Prima, gelegen op slechts 5 km van Torrevieja, wordt gekenmerkt door een goede communicatie- en gezondheidsinfrastructuur, de nabijheid van de luchthaven van Alicante en het aantal diensten dat het hele jaar door geopend is. Op slechts 10 km afstand bevinden zich de golfbanen van Villamartín, Campoamor, Las Ramblas, Las Colinas en Lo Romero, evenals de commerciële centra van La Zenia en Habaneras.

ENERGETIC CERTIFIED



UITZICHT

- Panoramisch

AIRCO

- Centrale airco

PARKING NEE CARS

: 1

ALGEMENE WOONRUIMTE

- Gym

TUIN TERRAS

- Omheind

EXTRA

- Lift

PROPERTY GALLERY





Los imágenes con derechos reservados en esta publicación son obra de los autores, no comunicables y están sujetas a modificaciones y cambios. This is not a contract. The images are subject to change. The images are not a contract. The images are subject to change.

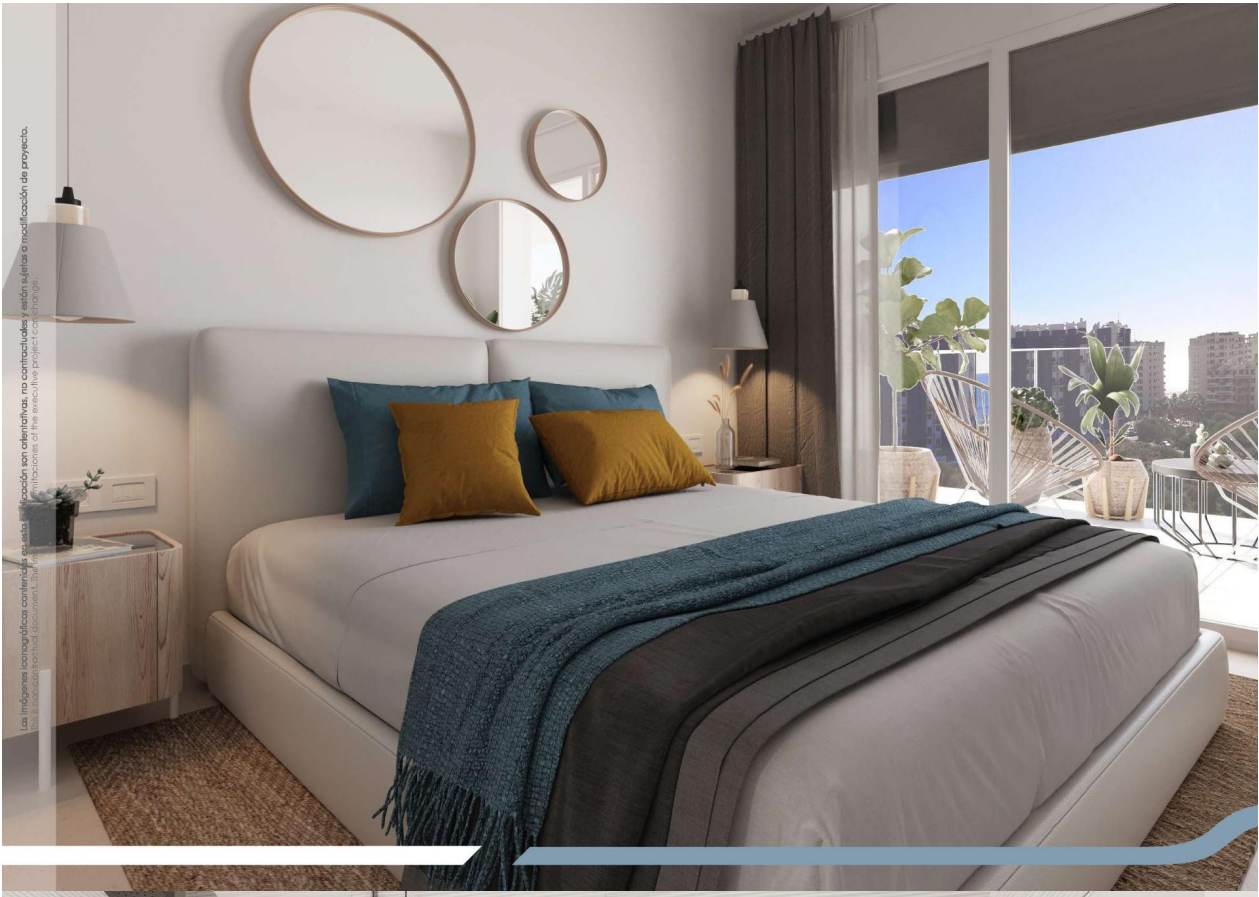




Las imágenes iconográficas contenidas en esta publicación son orientativas, no contractuales y están sujetas a modificación de proyecto.
The illustrative iconographic content in this publication is orientative, non-contractual and is subject to change.



Las imágenes iconográficas contenidas en esta publicación son orientativas, no contractuales y están sujetas a modificación de proyecto.
The illustrative iconographic content in this publication is orientative, non-contractual and is subject to change.



Las imágenes conceptuales contenidas en esta publicación son orientativas, no contractuales y están sujetas a modificación de proyecto.
The images are conceptual and contained in this publication are for illustrative purposes only and are subject to change.

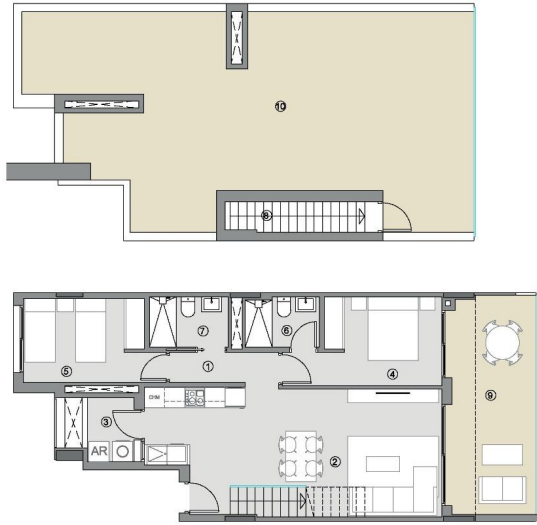


Las imágenes conceptuales contenidas en esta publicación son orientativas, no contractuales y están sujetas a modificación de proyecto.
The images are conceptual and contained in this publication are for illustrative purposes only and are subject to change.



VIVIENDA TIPO 1A /HOUSE TYPE 1A

ESC 1-2-4-6 / STAIRS 1-2-4-6
7-8-9-10-11 / 6-7-8-9-10-11
PP T SOLARIUM / PP AND SOLARIUM



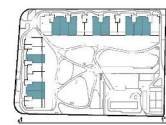
0 1 2 3 4 5 m E:1/125

SUPERFICIES ÚTILES / USEFUL AREA

SUPERFICIES ÚTILES INTERIORES / USEFUL INTERIOR AREA	
1 PASO / HALLWAY	3.12 m ²
2 ESTAR-COM-COCINA / KITCHEN-LIVING	31.54 m ²
3 TENDIDO (100%) / UTILITY ROOM	2.66 m ²
4 DORMITORIO 01 / BEDROOM 01	10.47 m ²
5 DORMITORIO 02 / BEDROOM 02	9.53 m ²
6 BAÑO 01 / BATHROOM 01	3.22 m ²
7 BAÑO 02 / BATHROOM 02	3.53 m ²
8 ESCALERA / STAIRCASE	1.38 m ²
65.45 m²	
SUPERF. ÚTILES EXTERIORES / USEFUL EXTERIOR AREA	
9 TERRAZA 01 (100%) / TERRACE 01	17.24 m ²
10 SOLARIUM / SOLARIUM	71.10 m ²
88.34 m²	
SUP. ÚTIL TOTAL/TOTAL USEFUL AREA 153.79 m²	

SUPERFIC. CONSTRUIDAS / BUILT AREA

SUP. CONST. INTERIOR / INTERIOR BUILT AREA	74.95 m ²
SUP. CONST. EXT. (50%) / EXT. BUILT AREA	1.43 m ²
SUP. CONST. Z/C / BUILT AREA OF SHARED AREAS	10.03 m ²
SUP. CONST. TOTAL/TOT. BUILT AREA 86.41 m²	



Las superficies indicadas lo son con carácter meramente informativo, no contractual, y pueden sufrir ligeras variaciones por necesidades técnicas del proceso de construcción.
The indicated areas are for information purposes only, not contractual, and may vary slightly by technical requirements of the construction process.

"OUR EXPERIENCE IS YOUR GUARANTEE"