



REF: # 11763

TORRE PACHECO (SANTA ROSALIA LAKE AND LIFE RESORT)



INFO	
<b>PRIJS:</b>	529.000 €
<b>TYPE HUIS:</b>	
<b>PLAATS:</b>	Torre Pacheco (Santa Rosalia Lake and Life Resort)
<b>SLAAPKAMERS:</b>	3
<b>Badkamers:</b>	2
<b>Build ( m2 ):</b>	109
<b>Plot ( m2 ):</b>	-
<b>Terras ( m2 ):</b>	77
<b>Years:</b>	-
<b>Floor:</b>	-
<b>bericht</b>	-



## BESCHRIJVING

NIEUWBOUW IN OMHEIND PRIVÉRESORT IN DE PROVINCIE MURCIA Nieuwbouw wooncomplex bestaande uit 42 luxe appartementen en penthouses met 2 en 3 slaapkamers, 2 badkamers, open keuken met ruime woonkamer, inbouwkasten en terrassen. Appartementen op de begane grond met privétuin, appartementen op de middelste verdiepingen met terras en penthouses met een groot privéterras. Deze exclusieve ontwikkeling heeft een aangelegde gemeenschappelijke ruimte met een prachtig eigentijds zwembad, een sociale club en groene zones. Alle appartementen hebben een ondergrondse parkeergarage en berging. Gelegen in een omheind privéresort, met een hoofdingang en 24 uur bewaking. Het resort is ontworpen rond een indrukwekkend groengebied van 126.000 m<sup>2</sup>. Het bestaat uit wandel- en fietspaden, sportfaciliteiten, paddle- en tennisbanen, een minigolfbaan, tuinen, hondenparken, recreatiegebieden, clubhuis.... Ook in het centrale gebied ligt het juweel van het resort, een kristalhelder kunstmatig meer van bijna 17.000 m<sup>2</sup>

wateroppervlak, omringd door witte zandstranden en palmbomen, dat een stukje Caribisch gebied naar de regio Murcia brengt. Er zijn 2 eilanden in het meer, waarvan er één een eigen bar heeft, en er zijn ook "strand Chiringuitos" verspreid over het meer. Het resort is strategisch gelegen op minder dan 4 km van het strand en de stad Los Alcázares, waar je verschillende watersporten kunt beoefenen, omringd door verschillende golfbanen en de stad Cartagena op minder dan 15 minuten rijden en 22 km van de luchthaven van Murcia, waardoor een breed cultureel, gastronomisch en sportief aanbod binnen handbereik ligt.

## ENERGETIC CERTIFIED



#### UITZICHT

- Panoramisch

#### AIRCO

- Centrale airco

#### PARKING NEE CARS

: 1

---

#### TUIN TERRAS

- Omheind

#### EXTRA

- Lift

PROPERTY GALLERY







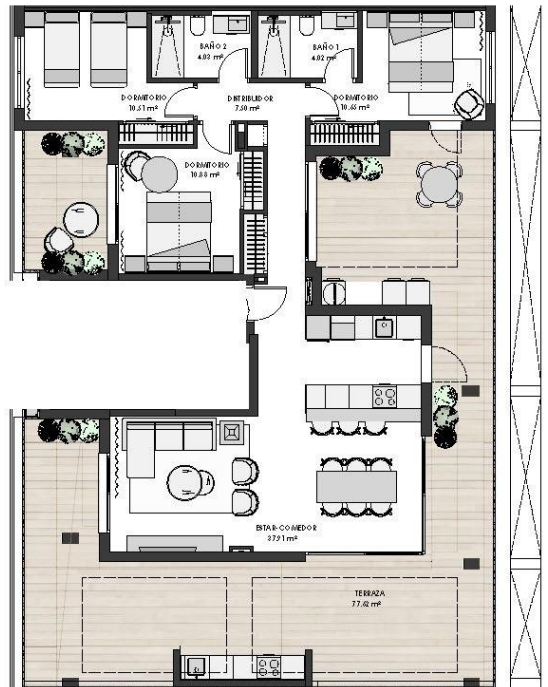










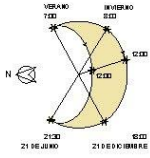


**VIVIENDA**

Escala: 1  
 Nivel: 3  
 Letra: A

**SUPERFICIES**

Construida con comunes: 109.35 m<sup>2</sup>  
 ÚN total terrazas: 77.62 m<sup>2</sup>



NOTA: La posición representada se encuentra girada 79° con respecto a su posición real.







***"OUR EXPERIENCE IS YOUR GUARANTEE"***