



REF: # 11967

TORREVIEJA (LOS BALCONES)



INFO

PRIJS:	255.900 €
TYPE HUIS:	Appartement
PLAATS:	Torreveija (Los Balcones)
SLAAPKAMERS:	3
Badkamers:	2
Build (m2):	69
Plot (m2):	-
Terras (m2):	-
Years:	-
Floor:	-
bericht	-



BESCHRIJVING

NIEUWBOUW VAN BUNGALOWAPPARTEMENTEN IN LOS BALCONES Ontdek de perfecte harmonie tussen luxe en comfort in onze appartementen op de begane grond met tuin of op de bovenste verdieping met balkon en solarium. De woningen bestaan uit 2 slaapkamers en 2 badkamers, met de optie van een derde slaapkamer naar wens. Elk appartement biedt een spectaculair uitzicht op de roze lagune van Torreveija, waardoor een unieke ervaring wordt gecreëerd waar de natuur een integraal onderdeel van je dagelijks leven wordt. De gemeenschappelijke ruimtes zijn een uitbreiding van uw eigen prive-oase. Dompel jezelf onder in ons overloopzwembad terwijl je geniet van een panoramisch uitzicht op de roze lagune, speel met de kleintjes in de speeltuin, of wandel door de aangelegde groene zones. Strategisch genesteld, plaatst u op enkele minuten van de stranden van Torreveija, het bruisende Zenia Boulevard winkelcentrum, en een verscheidenheid aan voorzieningen zoals supermarkten, apotheken en restaurants. De nabijheid van golfbanen en de afrit van de snelweg naar Alicante Airport zorgt voor gemakkelijke toegang tot alles waar je van houdt. Deze woningen zijn meer dan een thuis; het is een levensstijl die natuurlijke

schoonheid, modern comfort en gemak omarmt. Exceptional residential is de perfecte plek om het leven te leiden dat u zich altijd al had voorgesteld. Welkom bij new residential, waar elke dag een meesterwerk van luxe en sereniteit is!

ENERGETIC CERTIFIED



UITZICHT

- Panoramisch

PROPERTY GALLERY









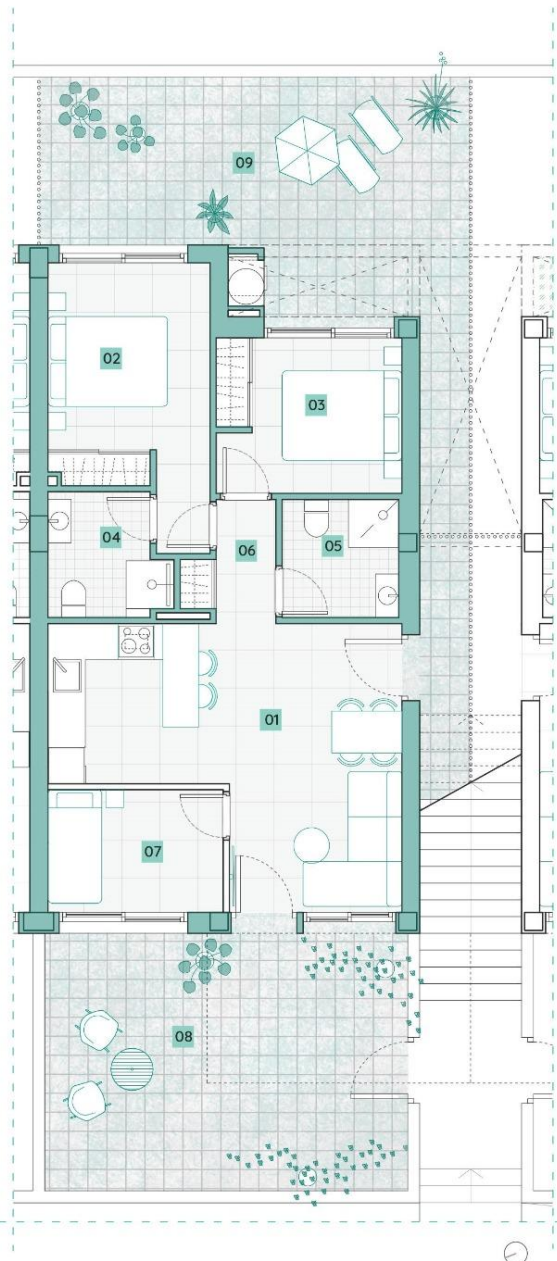






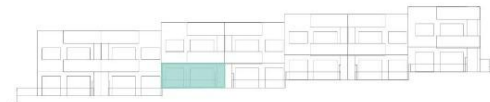
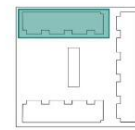






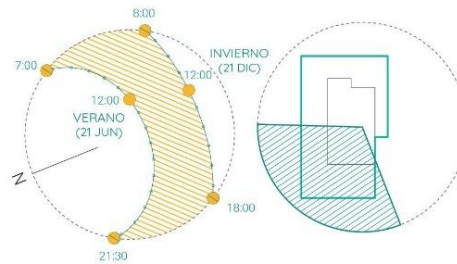
opción 3 dorm

Ubicación en el residencial/
Location in the residential



Estudio de soleamiento/Sunlight study

Análisis de vistas/Views study



PLANTA BAJA/GROUND FLOOR

Superficies útiles/Useful surfaces

01	Salón-Comedor-Cocina/Living r.-Kitchen	22,00m ²
02	Dormitorio1/Bedroom1	11,00m ²
03	Dormitorio2/Bedroom2	8,10m ²
04	Baño1/Bathroom1	4,00m ²
05	Baño2/Bathroom2	3,85m ²
06	Distribuidor/Corridor	2,60m ²
07	Despacho/Office	6,00m ²
08	Terraza1/Terrace1	26,00m ²
09	Terraza2/Terrace2	30,00m ²
Sup.útil total PB/GF total useful surface		113,55m ²

RESUMEN DE SUPERFICIES/ SUMMARY OF SURFACES

Superficie útil total/ Total useful surface	57,55m ²
Superficie terrazas/ Terraces area	56,00m ²
Superficie construida/Built area	69,30m ²
Superficie parcela/Plot area	130,00m ²

"OUR EXPERIENCE IS YOUR GUARANTEE"