



REF: # 10537

ORIHUELA COSTA (LAS COLINAS GOLF CLUB)



INFO

PRIJS:	575.000 €
TYPE HUIS:	Appartement
PLAATS:	Orihuela Costa (Las Colinas Golf Club)
SLAAPKAMERS:	2
Badkamers:	2
Build (m2):	101
Plot (m2):	-
Terras (m2):	-
Years:	-
Floor:	-
bericht	-



BESCHRIJVING

NIEUWBOUW WOONCOMPLEX IN LAS COLINAS GOLF Nieuwbouw ontwikkelingen bestaat uit 15 luxe appartementen met enorme terrassen met uitzicht op de omliggende natuurlijke groene omgeving. We hebben een combinatie gemaakt van moderne en traditionele mediterrane architectuur. Ons idee vanaf het begin is geweest om de appartementen te maken, met een materiële beschrijving met onder andere, vloerverwarming met water, quooker kraan, luchtverversingssysteem, geluidsreducerende plafonds, gelakte keukens, smart home systeem en nog veel meer. Als we de bevoorrechte locatie en het uitzicht in overweging nemen, geloven we dat het complex de ideale omstandigheden biedt om te voldoen aan de criteria van klanten met een verfijnde smaak. De eerste en tweede verdieping bestaat uit 8 appartementen: 6 appartementen met 3 slaapkamers, 3 badkamers en een gastentoilet en 2 appartementen met 2 slaapkamers en 2 badkamers. Alle appartementen op de eerste verdieping hebben grote

terrassen met een prachtig uitzicht. Op Las Colinas Golf [amp;] Country Club vindt u verder een breed scala aan voorzieningen voor de eigenaren zoals tennis, padel-tennis, fitness, massage, golf, trekking en nog veel meer. Binnen Las Colinas Golf [amp;] Country Club vindt u ook een aantal restaurants en een minimarkt met vers gebakken brood en nog veel meer. U zult genieten van 200.000 vierkante meter prachtige mediterrane landschappen en u zult prachtige wandelingen kunnen maken door de weelderige inheemse flora en de uitgestrekte velden met sinaasappel- en citroenboomgaarden. Complex gelegen op 40 minuten van de luchthaven van Alicante en 1 uur van de luchthaven van Murcia - Corvera.

ENERGETIC CERTIFIED



UITZICHT

- Panoramisch

TUIN TERRAS

- Open terras

EXTRA

- Veiligheidsdeur
- Opbergruimte

PROPERTY GALLERY













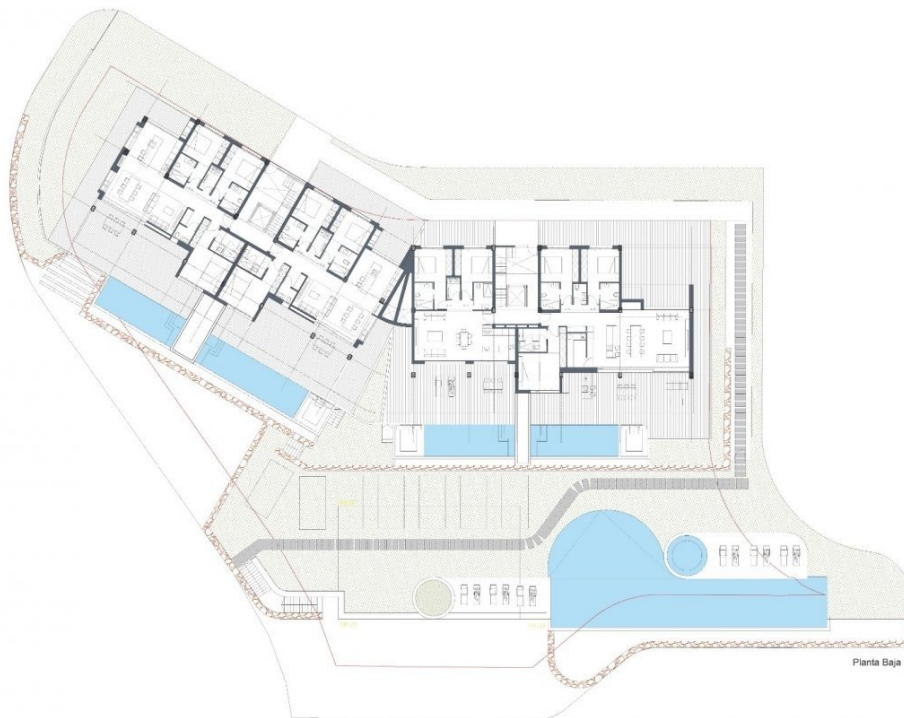
ESC. B - PLANTA 1ª

	ESC A			ESC B		
P03	13	14	15			
P02	09	10	11	12		
P01	05	06	07	08		
P00	01	02	03	04		
S01	PARKING					

Sup. construida vivienda: 101,50 m²
 Sup. terraza cubierta: 35,00 m²
 Sup. terraza descubierta: 6,00 m²
SUPERFICIE TOTAL: 142,50 m²
 Piscina: ---



Escala: 1:75







"OUR EXPERIENCE IS YOUR GUARANTEE"